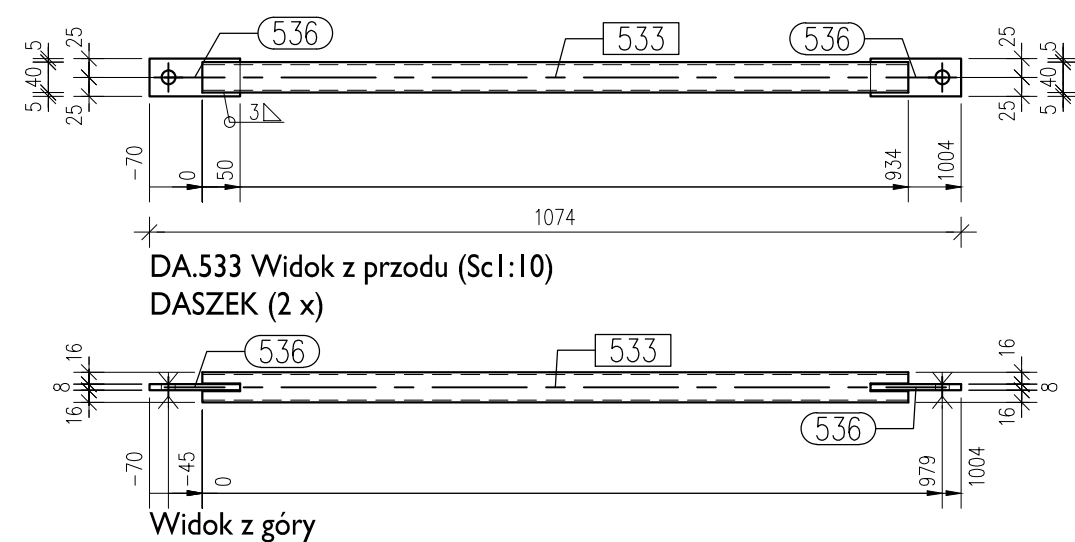
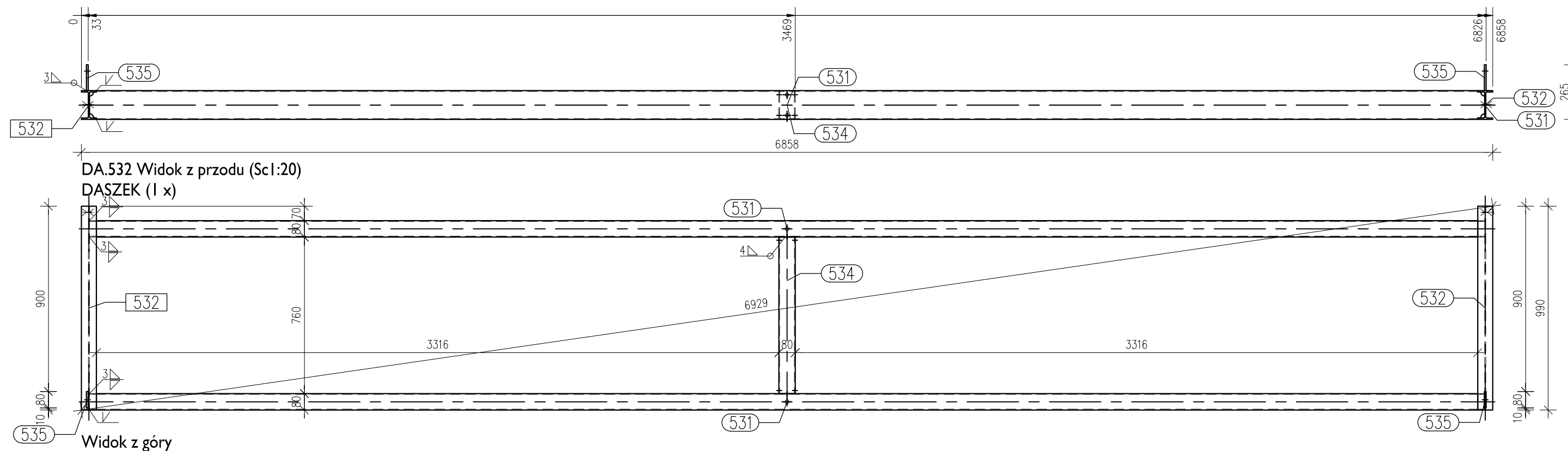


DASZEK
DA.532, DA.533
I:10/I:20



SZT.	POZ.	NAZWA	DŁUGOŚĆ	WAGA	STAL
1	DA.532	DASZEK	990	212.8	–
2	531	RRK 140x80x4	6780	88.1	S355J2
2	532	IPE 140	990	12.8	S355J2
1	534	RRK 140x80x4	760	9.9	S355J2
2	535	BL 125x80x8	125	0.6	S355J2
2		M20x65 ISO4014	65	0.0	8.8
4		podkładka M20 ISO7089	0	0.0	8
2		nakrętka M20 ISO4032	0	0.0	8
2	DA.533	DASZEK	1074	3.8	–
1	533	RQ 40x3	934	3.1	S355J2
2	536	BL 120x50x8	120	0.4	S355J2
2		M16x60 ISO4014	60	0.0	8.8
4		podkładka M16 ISO7089	0	0.0	8
2		nakrętka M16 ISO4032	0	0.0	8

Całkowita masa: 220 kg

INWESTOR:	Władysław Walendzewicz prowadzący działalność gospodarczą pod nazwą "Zakład Stolarsko-Tapicerski Władysław Walendzewicz" Mała Huta 1B, 16-402 Suwałki		
INWESTYCJA:	Przebudowa oraz rozbudowa istniejącego budynku Zakładu Produkcji Mebli o część produkcyjną wraz z urządzeniami budowlanymi i infrastrukturą techniczną. Rozbiórka kolidujących elementów budynku i infrastruktury technicznej.		
BIURO KONSTRUKCYJNE:	<div style="display: flex; justify-content: space-between; align-items: center;"> <div style="text-align: center;">  </div> <div> <p>SDD PROJECT GROUP</p> <p>ul. Gen. Andersa 44 lok.226-227 15-113 Białystok kom. 602 213 419 krzysztof.wielgat@gmail.com wielgat@sdd-pg.pl</p> </div> </div>		
PROJEKT TECHNICZNY			
Zespół projektowy		Podpis	
PROJEKTOWAŁ:	mgr inż. Krzysztof Wielgat upr. nr PDL/0082/PWBKb/18		
SPRAWDZIŁ:	inż. Marcin Peukert upr. nr SKL/2841/POOK/10		
OPRACOWAŁA:	mgr inż. Martyna Modzelewska		
NAZWA RYS:	DASZEK DA.532, DA.533		SCHEMAT RZUTOWANIA 
FORMAT RYS:	DATA:	SKALA:	NR RYSUNKU:
A3+	12.12.2023	1:10/1:20	SDD-511-PT-053
Wykorzystanie tej dokumentacji wymaga zgody autora projektu i wykupienia praw autorskich. (Ukrasza, 7 dnia 4.02.1994r. Dz. 11 nr 24 poz. 83).			